

MIKROREGION ŠATAVA, dobrovolný svazek obcí

Ledce čp. 28, 664 62 Hrušovany u Brna

IČ: 19419091

DIČ: CZ19419091

č.účtu : 131-876340237/0100

+420 725 109 318

E-mail: info@mikroregionsatava.cz

Web: www.mikroregionsatava.cz

Inventarizační zpráva za rok 2025

Kontrolovaný subjekt: **Mikroregion ŠATAVA , dobrovolný svazek obcí**

IČ: **19419091**

Datum zpracování: **25 -02- 2026**

- Vyhodnocení dodržení vyhlášky č. 270/2010 Sb. a vnitroorganizační směrnice k inventarizaci
- Plán inventur je přílohou č. 1) této Inventarizační zprávy, byl řádně zpracován a odsouhlasen, inventarizační komise postupovala v souladu s vyhláškou a vnitroorganizační směrnicí. Metodika postupů při inventarizaci byla dodržena. Podpisy členů inventarizační komise byly odsouhlaseny na podpisové vzory, které jsou přílohou zápisu o provedeném školení. Nedošlo k žádnému pracovnímu úrazu.
- Proškolení členů inventarizační komise tvoří přílohu č. 2) této Inventarizační zprávy
- Podmínky pro ověřování skutečností a součinnost zaměstnanců
Ověření skutečnosti bylo provedeno za přítomnosti předsedy představenstva a účetní svazku obcí. Nebyly zjištěny žádné odchylky od žádoucího stavu.
- Přijatá opatření ke zlepšení inventur, k informačním tokům
Žádná opatření nebylo nutno přijímat, inventarizace byla řádně provedena, podklady byly v pořádku připraveny a ověřeny porovnáním se skutečností. S odkazem na plán inventur byl zjištěn skutečný stav majetku a závazků a ostatních inventarizačních položek pasiv a podrozvahy

Informace o inventarizačních rozdílech a zúčtovatelných rozdílech

Inventarizační rozdíly dle inventurních soupisů nebyly zjištěny, nejsou tedy k řešení. Z přílohy č. 1) Seznamy inventurních soupisů“, této inventarizační zprávy jsou vyplývající zjištění členěna na kódy 01-04, 10-12.

VODA ŽIVOT V KAŽDÉ KAPCE

01 Řešení schodků a mank

Schodky a manka nebyly zjištěny. Inventarizační komise stanovuje tento postup pro nevypořádané rozdíly: Vzhledem k tomu, že rozdíly nebyly zjištěny, nebyly také předmětem vypořádání.

02 Řešení inventarizačních přebytků a jejich ocenění:

Inventarizační přebytky nebyly zjištěny

03 Změny odpisových plánů:

V roce 2025 nedošlo ke změně odpisových plánů .

04 Řešení návrhů na opravné položky majetku:

Návrhy na opravné položky majetku nebyly prováděny

10 Řešení OP k pohledávkám nad rámec předpisu:

OP k pohledávkám nad rámec předpisu nebyly řešeny

11 Schválení odpisů pohledávek a závazků

V roce 2025 vyřazení pohledávek nebylo. Vyřazení závazků bylo taktéž nulové.

12 Doplnění závazků z úroku z prodlení a penále, tvorba rezerv

Nebylo realizováno

Informace o zjištěních v průběhu inventarizace dle inventurních a dodatečných inventurních soupisů

Z přílohy č. I) „Seznamy inventurních soupisů“ této inventarizační zprávy jsou vyplývající zjištění členěna na kódy 05-09

05 Zbytný majetek

5.1 Návrhy na vyřazení majetku

- Likvidací
- Prodejem (včetně odsouhlasení trvání stávajících záměrů prodeje)
- Darem nebo bezúplatným převodem

5.2 Návrhy na vklady majetku do obchodní společnosti

O zbytném majetku nebylo účtováno

06 Návrhy na změnu využití majetku

Návrhy na změny způsobu využití majetku nejsou

VODA ŽIVOT V KAŽDÉ KAPCE

07 Úpravy plánu oprav a údržby a plánu investic

Úpravy plánu oprav a údržby a plánu investic nebyly prováděny

08 Návrhy na zajištění výnosů z majetku

Návrhy na zajištění výnosů z majetku nejsou

09 Návrhy na zajištění ochrany majetku (pojištění, jiná ochrana, ostraha, oplocení, trezory, uzamykání)

Ochrana majetku a jeho zajištění je dostatečná, nové návrhy nejsou.

Přílohy:

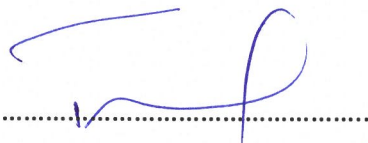
č. 1) Plán inventur

č. 2) Proškolení členů inventarizační komise

č. 1) Seznamy inventurních soupisů

Za inventarizační komisi:

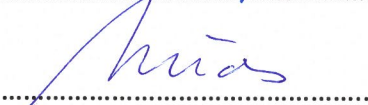
Předseda: Jiří Tesař



Člen: Bc. Robin Bartoš



Člen: Zdeněk Nečas



MIKROREGION ŠATAVA, dobrovolný svazek obcí

Ledce čp. 28, 664 62 Hrušovany u Brna

IČ: 19419091

DIČ: CZ19419091

č.účtu : 131-876340237/0100

+420 725 109 318

E-mail: info@mikroregionsatava.cz

Web: www.mikroregionsatava.cz

PLÁN

inventarizace majetku svazku obcí v roce 2025

Ledce, 9.1.2025

Věc:

Inventarizace majetku v roce 2025

S odkazem na ustanovení zákona č. 563/1991 Sb. o účetnictví, část pátá, Inventarizace majetku a závazků, § 29 a 30, v platném znění, vydávám pro provedení a zabezpečení inventarizace majetku a závazků svazku obcí následující pokyny:

1. K termínu 31.12.2025 bude provedena:

- Fyzická inventarizace
 - ✓ DHM,
 - ✓ DNM,
 - ✓ DDHM,
 - ✓ DDNM,
 - ✓ ceniny,
 - ✓ pokladní hotovost, zásoby

- Dokladová inventarizace
 - ✓ pohledávky,
 - ✓ závazky,
 - ✓ peněžní prostředky na běžných účtech svazku obcí
 - ✓ podrozvahové účty,
 - ✓ dlouhodobý finanční majetek

Inventarizace podle shora popsaných podmínek bude provedena v období od 29.12.2025 do 27.02.2026

Inventarizační komise bude jmenována předsedou představenstva svazku obcí do 15.12.2025.





VODA
ŽIVOT V KAŽDÉ KAPCE

Inventarizační komise předá účetní svazku obcí odsouhlasené inventární soupisy s uvedením všech inventarizačních rozdílů, mank, škod a případných přebytků.

Termín: 27.2.2026

Odpovídá: předseda inventarizační komise

Inventarizační komise a účetní svazku obcí předá návrhy na vyřazení majetku předsedovi představenstva svazku obcí do 27.2.2026. Předseda představenstva svazku obcí rozhodne o návrhu tak, aby majetek byl zlikvidován do 31.3.2026.

Termín: 31.3.2026

Odpovídá: předseda inventarizační komise a účetní svazku obcí

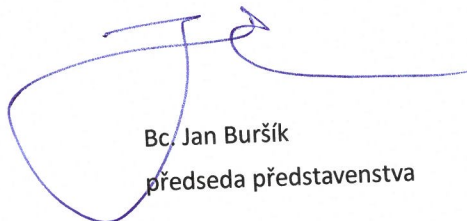
Odsouhlasení výsledku provedených fyzických inventur s účetní evidencí zabezpečí účetní svazku obcí do 31.3.2026.

Proučtování všech inventarizačních rozdílů a inventurních účetních případů provede účetní svazku obcí v rámci účetního období 3/2026

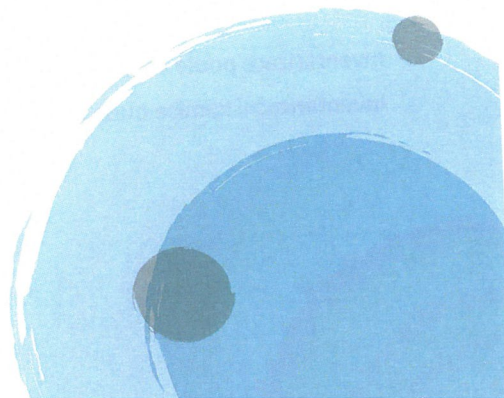
Vyhotovení výsledné zprávy o provedené inventarizaci majetku svazku obcí zabezpečí účetní svazku obcí a předseda inventarizační komise.

Termín: 27.2.2026

Odpovídá: účetní svazku obcí, předseda inventarizační komise



Bc. Jan Buršík
předseda představenstva



MIKROREGION ŠATAVA, dobrovolný svazek obcí

Ledce čp. 28, 664 62 Hrušovany u Brna

IČ: 19419091

DIČ: CZ19419091

č.účtu : 131-876340237/0100

+420 725 109 318

E-mail: info@mikroregionsatava.cz

Web: www.mikroregionsatava.cz

PROŠKOLENÍ ZAMĚSTNANCŮ JMENOVANÝCH DO INVENTARIZAČNÍ KOMISE PRO ROK 2025

svým podpisem stvrzuji, že jsem byl proškolen k výkonu funkce člena inventarizační komise, obdržel jsem směrnici o inventarizaci a vyhlášku č. 270/2010 Sb. O inventarizaci závazků a majetku. Byl jsem seznámen s pravidly PO a BOZP naší organizace.

Předseda: Jiří Tesař

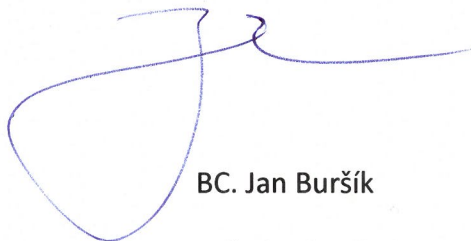
Člen: Bc. Robin Bartoš

Zdeněk Nečas



Tyto podpisy jsou zároveň podpisové vzory pro inventarizaci

Dne 3.11.2025



BC. Jan Buršík

předseda představenstva

Mikroregion ŠATAVA



Inventurní soupis - na šifru

Inventarizace provedena ke dni: 31.12.2025

Okamžik, ke kterému se sestavuje účetní závěrka: 31.12.2025

Okamžik, ke kterému se zjišťují skutečné stavy (rozhodný den): 31.12.2025

Filter: SU je v množině 000 až 403, 459, 472, 900 až 999

SU	AU	Název SU	Účetní stav - MD	Dal	Zjištěný stav	Inventarizační rozdíl	Poznámka	Přílohy
SU: 018 Drobný dlouhodobý nehmotný majetek								
018	0100	Drobný dlouhodobý nehmotný majetek	83 818,70	0,00	83 818,70			
Celkem za SU: 018 Drobný dlouhodobý nehmotný majetek			83 818,70	0,00				
SU: 021 Stavby								
021	0500	Stavby	215 461,68	0,00	215 461,68			
021	0501	Stavby - Veřejný vodovod Bratčice	16 734 023,90	0,00	16 734 023,90			
021	0502	Stavby - veřejný vodovod Ledce	6 392 812,57	0,00	6 392 812,57			
021	0503	Stavby - veřejný vodovod Sobotovice	20 148 701,70	0,00	20 148 701,70			
021	0511	Stavby - Propojení vodovod Bratčice	7 020 919,93	0,00	7 020 919,93			
021	0527	Stavby	392 540,00	0,00	392 540,00			
021	0600	Stavby	13 400,00	0,00	13 400,00			
Celkem za SU: 021 Stavby			50 917 859,78	0,00				
SU: 022 Samostatné hmotné movité věci a soubor hmotných movitých věcí								
022	0111	Samostatné hmotné movité věci a soubor hmotných movitých věcí	217 218,00	0,00	217 218,00			
Celkem za SU: 022 Samostatné hmotné movité věci a soubor			217 218,00	0,00				
SU: 028 Drobný dlouhodobý hmotný majetek								
028	0100	Drobný dlouhodobý hmotný majetek	78 433,31	0,00	78 433,31			
Celkem za SU: 028 Drobný dlouhodobý hmotný majetek			78 433,31	0,00				
SU: 042 Nedokončený dlouhodobý hmotný majetek								
042	0321	Nedokončený dlouhodobý hmotný majetek - Vodojem	5 256 049,49	0,00	5 256 049,49			
Celkem za SU: 042 Nedokončený dlouhodobý hmotný majetek			5 256 049,49	0,00				
SU: 078 Oprávky k drobnému dlouhodobému nehmotnému majetku								
078	0018	Oprávky k drobnému dlouhodobému nehmotnému majetku	-83 818,70	0,00	-83 818,70			
Celkem za SU: 078 Oprávky k drobnému dlouhodobému nehmotnému			-83 818,70	0,00				
SU: 081 Oprávky ke stavbám								
081	0500	Oprávky ke stavbám	-46 080,00	0,00	-46 080,00			
081	0501	Oprávky ke stavbám - Veřejný vodovod Bratčice	-9 742 654,00	0,00	-9 742 654,00			
081	0502	Oprávky ke stavbám - veřejný vodovod Ledce	-2 674 405,00	0,00	-2 674 405,00			
081	0503	Oprávky ke stavbám - veřejný vodovod Sobotovice	-9 624 790,00	0,00	-9 624 790,00			
081	0511	Oprávky ke stavbám - Propojení vodovod Bratčice	-1 497 853,00	0,00	-1 497 853,00			

Inventurní soupis - na šířku

Inventarizace provedena ke dni: 31.12.2025

Okamžik, ke kterému se sestavuje účetní závěrka: 31.12.2025

Okamžik, ke kterému se zjišťují skutečné stavy (rozhodný den): 31.12.2025

Filtr: SU je v množině 000 až 403, 459, 472, 900 až 999

SU	AU	Název SU	Účetní stav - MD	Dal	Zjištěný stav	Inventarizační rozdí	Poznámka	Přílohy
081	0527	Oprávký ke stavbám	-48 937,00	0,00	-48 937,00			
081	0600	Oprávký ke stavbám	-4 446,00	0,00	-4 446,00			
Celkem za SU: 081 Oprávký ke stavbám			-23 639 165,00	0,00				
SU: 082 Oprávký k samostatným hmotným movitým věcem a souborům hmotných movitých věcí								
082	0111	Oprávký k samostatným hmotným movitým věcem a	-217 218,00	0,00	-217 218,00			
Celkem za SU: 082 Oprávký k samostatným hmotným movitým věcem			-217 218,00	0,00				
SU: 088 Oprávký k drobnému dlouhodobému hmotnému majetku								
088	0028	Oprávký k drobnému dlouhodobému hmotnému majetku	-78 433,31	0,00	-78 433,31			
Celkem za SU: 088 Oprávký k drobnému dlouhodobému hmotnému			-78 433,31	0,00				
SU: 194 Opravné položky k odběratelům								
194	0311	Opravné položky k odběratelům	-19 376,60	0,00	-19 376,60			
Celkem za SU: 194 Opravné položky k odběratelům			-19 376,60	0,00				
SU: 231 Základní běžný účet územních samosprávných celků								
231	0110	Základní běžný účet územních samosprávných celků	8 778 933,24	0,00	8 778 933,24			
231	0710	Základní běžný účet územních samosprávných celků - ČNB	1 403 342,29	0,00	1 403 342,29			
Celkem za SU: 231 Základní běžný účet územních samosprávných			10 182 275,53	0,00				
SU: 261 Pokladna								
261	0200	Pokladna	21 885,00	0,00	21 885,00			
Celkem za SU: 261 Pokladna			21 885,00	0,00				
SU: 262 Peníze na cestě								
262	0100	Peníze na cestě	0,00	0,00	0,00			
Celkem za SU: 262 Peníze na cestě			0,00	0,00				
SU: 311 Odběratelé								
311	0224	Odběratelé 2024	129 583,00	0,00	129 583,00			
Celkem za SU: 311 Odběratelé			129 583,00	0,00				
SU: 314 Krátkodobé poskytnuté zálohy								
314	0016	Krátkodobé poskytnuté zálohy- EON	77 190,02	0,00	77 190,02			
314	0017	Krátkodobé poskytnuté zálohy - Teplárny Brno	0,00	0,00	0,00			
Celkem za SU: 314 Krátkodobé poskytnuté zálohy			77 190,02	0,00				

Inventurní soupis - na šířku

Inventarizace provedena ke dni: 31.12.2025

Okamžik, ke kterému se sestavuje účetní závěrka: 31.12.2025

Okamžik, ke kterému se zjišťují skutečné stavy (rozhodný den): 31.12.2025

Filter: SU je v množině 000 až 403, 459, 472, 900 až 999

SU	AU	Název SU	Účetní stav - MID	Dal	Zjištěný stav	Inventarizační rozdíl	Poznámka	Přílohy
12		SU: 321 Dodavatelé						
		321 0001 Dodavatelé	0,00	562 203,56	562 203,56			
Celkem za SU: 321 Dodavatelé			0,00	562 203,56				
15		SU: 324 Krátkodobé přijaté zálohy						
		324 0100 Krátkodobé přijaté zálohy	0,00	0,00				
		324 0200 Krátkodobé přijaté zálohy	0,00	715 475,41	715 475,41			
Celkem za SU: 324 Krátkodobé přijaté zálohy			0,00	715 475,41				
14		SU: 331 Zaměstnanci						
		331 0000 Zaměstnanci	0,00	7 969,00	7 969,00			
Celkem za SU: 331 Zaměstnanci			0,00	7 969,00				
16		SU: 341 Daň z příjmů						
		341 0300 Daň z příjmů	0,00	31 500,00	31 500,00			
Celkem za SU: 341 Daň z příjmů			0,00	31 500,00				
16		SU: 342 Ostatní daně, poplatky a jiná obdobná peněžní plnění						
		342 0100 Ostatní daně, poplatky a jiná obdobná peněžní plnění	0,00	1 406,00	1 406,00			
Celkem za SU: 342 Ostatní daně, poplatky a jiná obdobná peněžní			0,00	1 406,00				
17		SU: 343 Daň z přidané hodnoty						
		343 0025 Daň z přidané hodnoty	0,00	0,00				
		343 0027 Daň z přidané hodnoty	0,00	0,00				
		343 0035 Daň z přidané hodnoty	0,00	0,00				
		343 0037 Daň z přidané hodnoty	0,00	0,00				
		343 0040 Daň z přidané hodnoty	0,00	-71 813,00	-71 813,00			
Celkem za SU: 343 Daň z přidané hodnoty			0,00	-71 813,00				
18		SU: 346 Pohledávky za vybranými ústředními vládními institucemi						
		346 0000 Pohledávky za vybranými ústředními vládními institucemi	0,00	0,00				
Celkem za SU: 346 Pohledávky za vybranými ústředními vládními			0,00	0,00				
19		SU: 348 Pohledávky za vybranými místními vládními institucemi						
		348 0000 Pohledávky za vybranými místními vládními institucemi	0,00	0,00				
		348 0105 Pohledávky za vybranými místními vládními institucemi	0,00	0,00				
		348 0119 Pohledávky za vybranými místními vládními institucemi	0,00	0,00				

Inventurní soupis - na šířku

Inventarizace provedena ke dni: 31.12.2025

Okamžik, ke kterému se sestavuje účetní závěrka: 31.12.2025

Okamžik, ke kterému se zjišťují skutečné stavy (rozhodný den): 31.12.2025

Filtr: SU je v množině 000 až 403, 459, 472, 900 až 999

SU	AU	Název SU	Účetní stav - MD	Dal	Zjištěný stav	Inventarizační rozdíl	Poznámka	Přílohy
348	0147	Pohledávky za vybranými místními vládními institucemi -	0,00	0,00	✓			
Celkem za SU: 348 Pohledávky za vybranými místními vládními			0,00	0,00				
SU: 349 Závazky k vybraným místním vládním institucím			0,00	0,00	✓			
349	0000	Závazky k vybraným místním vládním institucím	0,00	0,00				
Celkem za SU: 349 Závazky k vybraným místním vládním institucím			0,00	0,00				
SU: 377 Ostatní krátkodobé pohledávky			2 203,00	0,00	✓			
377	0100	Ostatní krátkodobé pohledávky	2 203,00	0,00	✓			
Celkem za SU: 377 Ostatní krátkodobé pohledávky			2 203,00	0,00				
SU: 378 Ostatní krátkodobé závazky			0,00	0,00	✓			
378	0100	Ostatní krátkodobé závazky	0,00	0,00				
378	0189	Ostatní krátkodobé závazky	0,00	100,00	✓			
Celkem za SU: 378 Ostatní krátkodobé závazky			0,00	100,00				
SU: 381 Náklady příštích období			1 930 753,00	0,00	✓			
381	0200	Náklady příštích období	1 930 753,00	0,00	✓			
Celkem za SU: 381 Náklady příštích období			1 930 753,00	0,00				
SU: 383 Výdaje příštích období			0,00	613 965,37	✓			
383	0100	Výdaje příštích období	0,00	613 965,37	✓			
Celkem za SU: 383 Výdaje příštích období			0,00	613 965,37				
SU: 388 Dohadné účty aktivní			796 451,00	0,00	✓			
388	0110	Dohadné účty aktivní	796 451,00	0,00	✓			
388	0392	Dohadné účty aktivní majetek . dotace SFŽP	2 178 689,00	0,00	✓			
Celkem za SU: 388 Dohadné účty aktivní			2 975 140,00	0,00				
SU: 401 Jméni účetní jednotky			0,00	590 566,10	✓			
401	0710	Jméni účetní jednotky	0,00	590 566,10	✓			
401	0800	Jméni účetní jednotky - převod z Šatavska	0,00	218 113,68	✓			
401	0805	Jméni účetní jednotky - Sobotovice	0,00	5 616 354,61	✓			
401	0819	Jméni účetní jednotky - Bratčice	0,00	9 218 874,33	✓			
401	0827	Jméni účetní jednotky - Bratčice vrt	0,00	359 803,00	✓			
401	0847	Jméni účetní jednotky- Ledce	0,00	1 883 389,13	✓			

Inventurní soupis - na šířku

Inventarizace provedena ke dni: 31.12.2025

Okamžik, ke kterému se sestavuje účetní závěrka: 31.12.2025

Okamžik, ke kterému se zjišťují skutečné stavy (rozhodný den): 31.12.2025

Filter: SU je v množině 000 až 403, 459, 472, 900 až 999

SU	AU	Název SU	Účetní stav - MD	Dal	Zjištěný stav	Inventarizační rozdíl	Poznámka	Přílohy
Celkem za SU: 401 Jméni účetní jednotky			0,00	17 887 100,85				
SU: 403 Transfery na pořízení dlouhodobého majetku								
403	0205	Transfery na pořízení dlouhodobého majetku - Sobotovice	0,00	5 493 091,70	5493091,70			
403	0219	Transfery na pořízení dlouhodobého majetku - Bratčice	0,00	3 857 084,32	3857084,32			
403	0247	Transfery na pořízení dlouhodobého majetku - Ledce	0,00	2 018 574,30	2018574,30			
403	0305	Transfery na pořízení dlouhodobého majetku - Vodojem-	0,00	2 894 929,00	2894929,00			
403	0319	Transfery na pořízení dlouhodobého majetku - Vodojem-	0,00	3 036 145,00	3036145,00			
403	0347	Transfery na pořízení dlouhodobého majetku - Vodojem-	0,00	1 129 729,00	1129729,00			
403	0392	Transfery na pořízení dlouhodobého majetku - SFŽP -	0,00	2 178 689,00	2178689,00			
403	0505	Transfery na pořízení dlouhodobého majetku	0,00	-202 181,88	-202181,88			
403	0519	Transfery na pořízení dlouhodobého majetku	0,00	-109 948,56	-109948,56			
403	0547	Transfery na pořízení dlouhodobého majetku	0,00	-67 100,88	-67100,88			
Celkem za SU: 403 Transfery na pořízení dlouhodobého majetku			0,00	20 229 011,00				
SU: 459 Ostatní dlouhodobé závazky								
459	0200	Ostatní dlouhodobé závazky	0,00	1 930 753,00	1930753,00			
Celkem za SU: 459 Ostatní dlouhodobé závazky			0,00	1 930 753,00				
SU: 472 Dlouhodobé přijaté zálohy na transfery								
472	0301	Dlouhodobé přijaté zálohy na transfery	0,00	4 228 000,00	4228000,00			
472	0392	Dlouhodobé přijaté zálohy na transfery - SFŽP	0,00	1 348 106,77	1348106,77			
Celkem za SU: 472 Dlouhodobé přijaté zálohy na transfery			0,00	5 576 106,77				
SU: 902 Jiný drobný dlouhodobý hmotný majetek								
902	0000	Jiný drobný dlouhodobý hmotný majetek	3 236,36	0,00	3236,36			
Celkem za SU: 902 Jiný drobný dlouhodobý hmotný majetek			3 236,36	0,00				
SU: 955 Ostatní dlouhodobé podmíněné pohledávky z transferů								
955	0000	Ostatní dlouhodobé podmíněné pohledávky z transferů	0,00	0,00	0,00			
955	0392	Ostatní dlouhodobé podmíněné pohledávky z transferů	12 040 756,97	0,00	12040756,97			
Celkem za SU: 955 Ostatní dlouhodobé podmíněné pohledávky z			12 040 756,97	0,00				
SU: 999 Vyrovnávací účet k podrozvahovým účtům								
999	0902	Vyrovnávací účet k podrozvahovým účtům	0,00	3 236,36	3236,36			
999	0955	Vyrovnávací účet k podrozvahovým účtům	0,00	12 040 756,97	12040756,97			

Inventurní soupis - na šířku

Inventarizace provedena ke dni: 31.12.2025

Okamžik, ke kterému se sestavuje účetní závěrka: 31.12.2025

Okamžik, ke kterému se zjišťují skutečné stavy (rozhodný den): 31.12.2025

Filtr: SU je v množině 000 až 403, 459, 472, 900 až 999

SU	AU	Název SU	Účetní stav - MD	Dal	Zjištěný stav	Inventarizační rozdíl	Poznámka	Přílohy
Celkem za SU- 999 Vyrovnávací účet k podrozvahovým účtům			0,00	12 043 993,33				
CELKEM:			59 878 390,55	59 527 771,29				

Způsob zjišťování skutečných stavů:

Ocenění majetku k rozvahovému dni / rozhodnému dni:

Způsob stanovení ocenění zúčtovatelných rozdílů:

Okamžik zahájení inventury: 31.12.2025

Okamžik ukončení inventury:

25-02-2026

Prohlašuji, že inventura byla provedena za mě účasti, a že jsem žádný majetek nezatajil.

Datum

25-02-2026

Podpis

.....

Je. Ivan Bureš

.....

.....

.....

.....

Inventarizační komise

Předseda (za provedení inventury odpovídá):

Jiří Tesar

Členové (odpovídají za zjištění skutečných stavů):

Bc. Robin Bartoš

Zdeněk Nekas

Datum: **25-02-2026**

Podpis: *Tesar*

.....

.....

.....

.....

.....

.....

.....

.....

Počet záznamů: 77